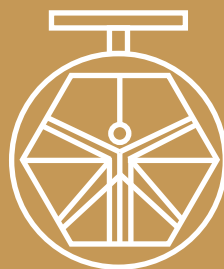


**GRUPO 800
GUILLOTINA
MOD. 800/91**



**DAVINCI
VALVES™**

FICHA TECNICA

WATER Series

**VÁLVULAS DE GUILLOTINA
UNIDIRECCIONALES**

**DAVINCI
VALVES™**



**QUALITY
ASSUREMENT**

**DAVINCI
VALVES™**



**PRODUCT QT
ASSUREMENT**

**DAVINCI
VALVES™**



**COMPANY QT
ASSUREMENT**

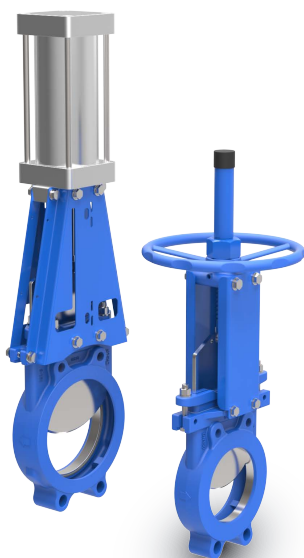
www.davincivalves.com

18 Dongyu Street, Square One,
11th Floor 1101, Jinjiang District,
Chengdu, Sichuan CHINA

10F/Tower A, Billion Center,
1 Wang Kwong Road, Kowloon Bay
Kowloon HONG KONG

VÁLVULAS DE GUILLOTINA UNIDIRECCIONALES

Ref.800A / PN 10-16



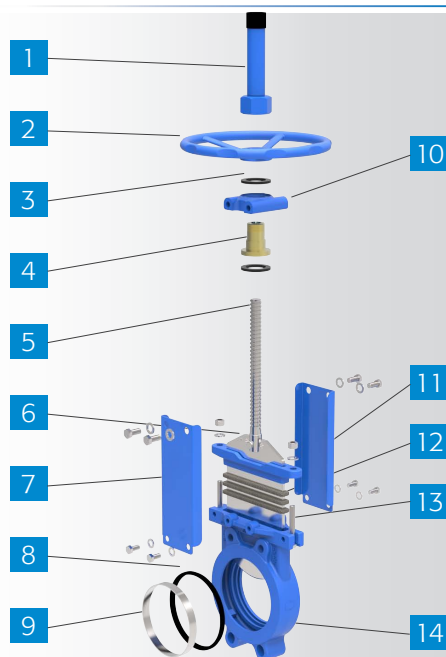
Características:

- # Sellado unidireccional
- # 1PC diseño de carrocería
- # Diseño completo del puerto
- # Mezclado con una variedad de materiales de embalaje

- Modelo:** QBZ73X
- Presión de trabajo:** DN50-DN100 16bar
DN125-DN200 14bar
DN250-DN300 12Bar
DN350-DN400 10bar
DN450-DN550 8bar
DN600-DN650 5bar
DN700-DN750 4bar
DN800-DN900 3bar
DN1000-DN1400 2bar
- Diseño estándar:** MSS SP-81
- Diseño estándar:** DIN PN10,PN16,150LB ,JIS 10K,TABLE E/D
- Cara a Cara:** MSS SP-81
- Prueba:** API-598
- Transmisión:** manual, eléctrica, neumática, hidráulica, la rueda dentada, electro-hidráulica, gear
- Material Principal:** WCB,CF3M,CF8M,CF8
- Material de Cuña:** SS316L,SS304
- Material de Sellado:** NBR,EPDM,FKM,Metal
- Embalaje:** fibra de aramida,alta-agua-basado de la empaquetadura de goma rueda de grafito
- Medio Aplicable:** fpara pulpa, cemento, polvo de mineral de oro, carbón, papilla de pulpa química, tratamiento de aguas residuales, tanques de sedimentación, el asfalto,ácido y otros líquidos y otros medios de comunicación.

Descripción del Producto:

Válvula de compuerta de cuchilla de la serie de QB con sello de caucho reemplazables knife gate estructura, su principio de sellado es principalmente mediante la estrecha conexión entre la compuerta y juntas de goma. Sus personajes principales es que el anillo de estanqueidad de caucho está establecido en el asiento/groove y es bloqueado por el asiento de metal, lo que impedirá que el sello de caucho apagado al abrir y cerrar la válvula. Si el sello está roto, puede extraer el metal dore y sustituir la junta de goma, que mejorará en gran medida la eficiencia de trabajo de la válvula. Esta válvula es costo-efectivo, productos de alto rendimiento. La serie de válvula de compuerta de cuchilla puede ser equipado con actuadores neumáticos, a fin de satisfacer las necesidades de diferentes uso industrial y minero



Código	Nombre	Material	Cant.
1	Cubierta de mango	P235+Pintura	1
2*	Rueda de mano	GGG40	1
3	Teniendo	ZChSnSb10-6	2
4	La tuerca del vástago	Latón	1
5	d Tallo	2Cr13/TC304/SS316	1
6	Disc	SS304/TC316/F55/2205	1
7	La horquilla	Q235.	1
8	Asiento	EPDM/NBR/PTFE/Metal	1
9	Cubierta de asiento	SS304/SS316	1
10	Cabeza de horquilla	GGG40	1
11	El prensaestopas	WCB/CF8	1
12	Embalaje	PTFE de aramida	3-5
13	Tornillo	Fe+Zn con pintura/SS304	N
14	Cuerpo	WCB/GGG40/CF8/CF8M	1

Todos los componentes pueden ser sustituidos con materiales equivalentes o de clase superior.

DAVINCI VALVES LTD, busca constantemente todas las formas de mejorar nuestros productos y servicios relacionados con el sector del agua, el fuego y la industria y, por lo tanto, nos reservamos el derecho de cambiar, sin previo aviso, cualquiera de los datos aquí contenidos. Póngase en contacto con nuestro departamento de ventas técnicas para obtener asesoramiento detallado.

© 2018 DAVINCI VALVES LTD.

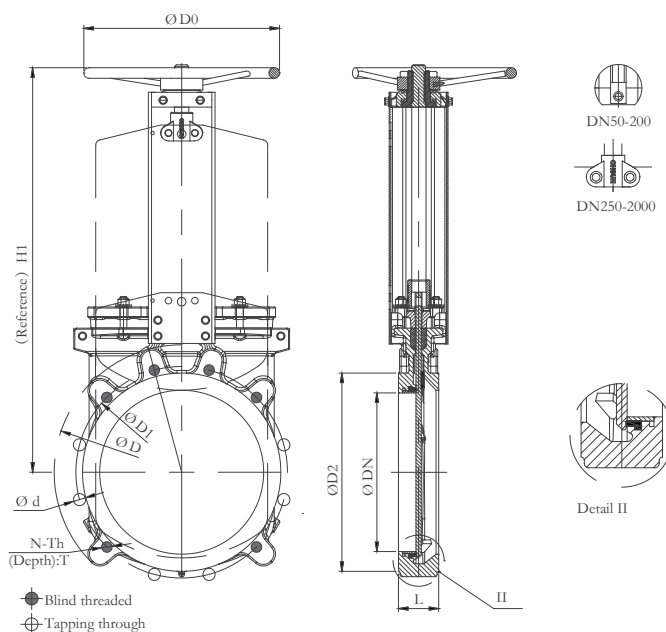
www.davincivalves.com info@davincivalves.com +34 616553797 / +86 17340168233

18 Dongyu Street, Square One 11th Floor 1101. Distrito de Jinjiang, Chengdu, provincia de Sichuan, China

VÁLVULAS DE GUILLOTINA UNIDIRECCIONALES

Ref.800A / PN 10-16

Dimension



unidad: mm

DN	L	D	DIN2632 PN10						ANSI 150LB								
			D1	D2	D0	N-Th	d	H1	DN	L	D	D1	D2	D0	N-Th	d	H1
50	48	165	125	99	180	4-M16	$\varnothing 18$	260	2"	48	152	121	92	180	4-5/8"	$\varnothing 19$	260
65	48	185	145	118	200	4-M16	$\varnothing 18$	292	2-1/2"	48	178	140	105	200	4-5/8"	$\varnothing 19$	292
80	51	200	160	132	200	8-M16	$\varnothing 18$	320	3"	51	191	153	127	200	4-5/8"	$\varnothing 19$	320
100	51	220	180	156	240	8-M16	$\varnothing 18$	358	4"	51	229	191	157	240	8-5/8"	$\varnothing 19$	358
125	57	250	210	184	260	8-M16	$\varnothing 18$	395	5"	57	254	216	186	260	8-3/4"	$\varnothing 22$	395
150	57	285	240	211	280	8-M20	$\varnothing 23$	450	6"	57	279	242	216	280	8-3/4"	$\varnothing 22$	450
175	57	305	265	237	280	12-M20	$\varnothing 23$	504	8"	70	343	299	270	300	8-3/4"	$\varnothing 22$	532
200	70	340	295	266	300	8-M20	$\varnothing 23$	532	10"	70	406	362	324	320	12-7/8"	$\varnothing 25$	670
250	70	395	350	319	320	12-M20	$\varnothing 23$	670	12"	76	483	432	381	350	12-7/8"	$\varnothing 25$	758
300	76	445	400	370	350	12-M20	$\varnothing 23$	758	14"	76	533	476	413	400	12-1"	$\varnothing 29$	857
350	76	505	460	429	400	16-M20	$\varnothing 23$	857	16"	89	597	540	470	450	16-1"	$\varnothing 29$	946

Todos los componentes pueden ser sustituidos con materiales equivalentes o de clase superior.

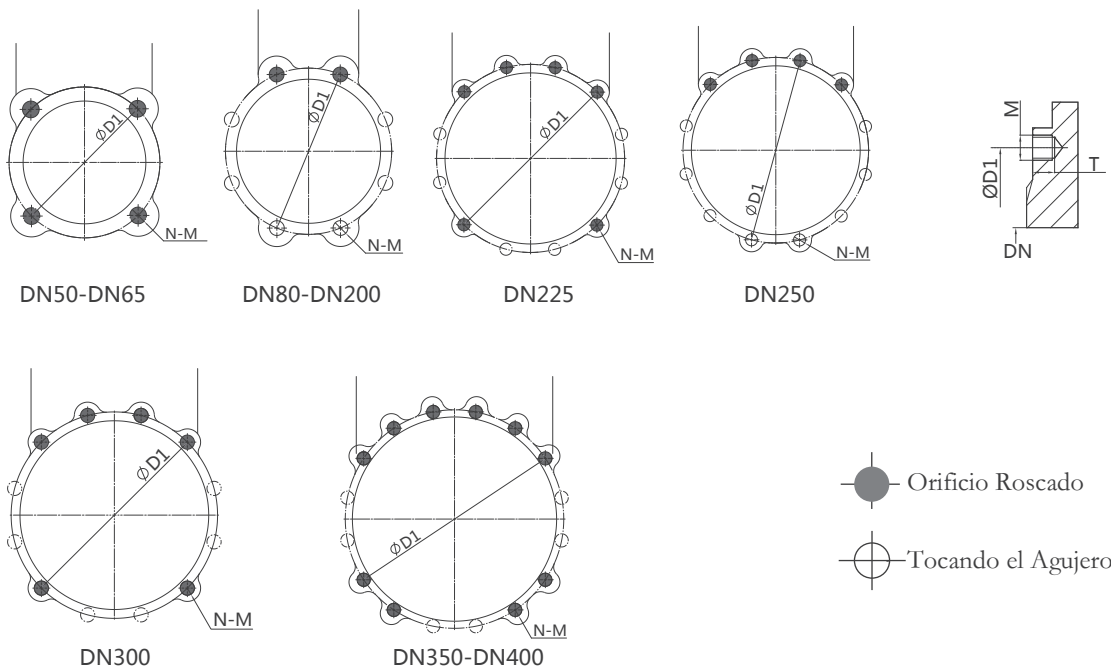
DAVINCI VALVES LTD, busca constantemente todas las formas de mejorar nuestros productos y servicios relacionados con el sector del agua, el fuego y la industria y, por lo tanto, nos reservamos el derecho de cambiar, sin previo aviso, cualquiera de los datos aquí contenidos. Póngase en contacto con nuestro departamento de ventas técnicas para obtener asesoramiento detallado.

© 2018 DAVINCI VALVES LTD.

VÁLVULAS DE GUILLOTINA UNIDIRECCIONALES

Ref.800A / PN 10-16

PN10 orificio roscado y el orificio de vaciado



FICHA TÉCNICA

DN	D1	N	PN10		Orificio Roscado	Tocando el Agujero
			M	T		
50	125	4	M16	13	2	2
65	145	4	M16	13	2	2
80	160	8	M16	13	2	6
100	180	8	M16	13	2	6
125	210	8	M16	16	2	6
150	240	8	M16	16	2	6
200	295	8	M20	20	2	6
225	310	12	M20	20	6	6
250	350	12	M20	20	4	8
300	400	12	M20	20	6	6
350	460	16	M20	20	10	6
400	515	16	M24	24	10	6

Todos los componentes pueden ser sustituidos con materiales equivalentes o de clase superior.

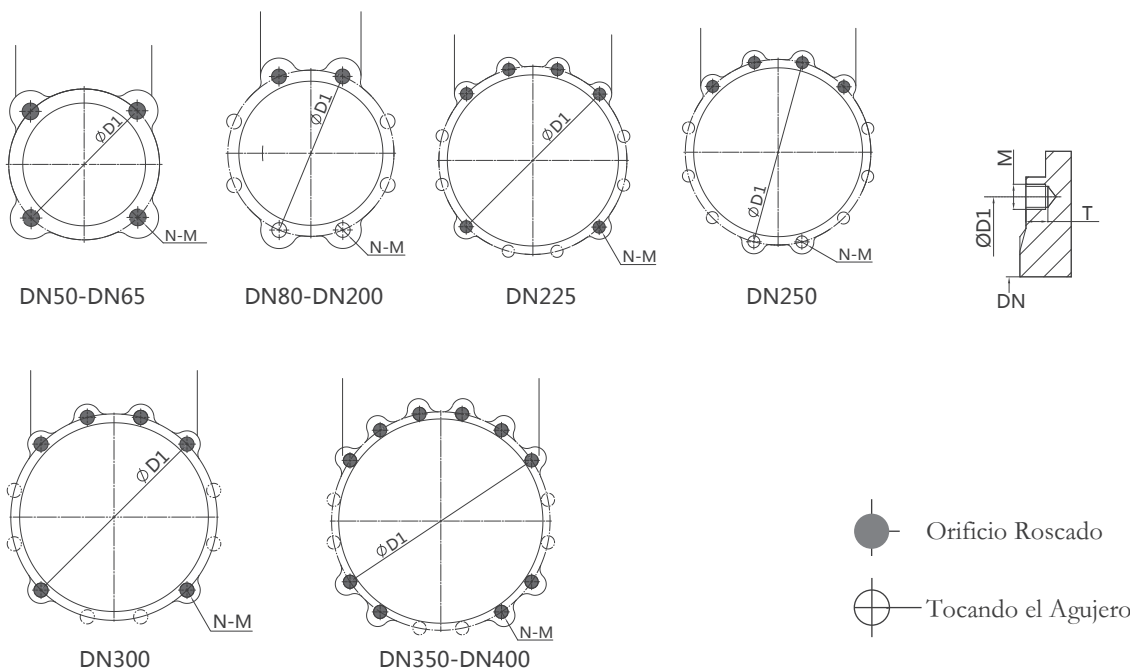
DAVINCI VALVES LTD, busca constantemente todas las formas de mejorar nuestros productos y servicios relacionados con el sector del agua, el fuego y la industria y, por lo tanto, nos reservamos el derecho de cambiar, sin previo aviso, cualquiera de los datos aquí contenidos. Póngase en contacto con nuestro departamento de ventas técnicas para obtener asesoramiento detallado.

© 2018 DAVINCI VALVES LTD.

VÁLVULAS DE GUILLOTINA UNIDIRECCIONALES

Ref.800A / PN 10-16

150Lb orificio roscado y el orificio de vaciado



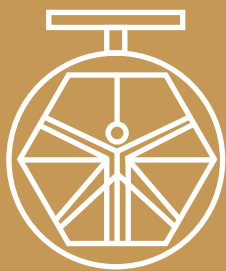
DN	D1	N	ANSI 150LB		T	Orificio Roscado	Tocando el Agujero
			M				
2"(DN50)	121	4	M5/8-11		13	2	2
2-1/2"(DN65)	140	4	M5/8-11		13	2	2
3"(DN80)	153	4	M5/8-11		13	2	2
4"(DN100)	191	8	M5/8-11		13	2	6
5"(DN125)	216	8	M3/4-10		16	2	6
6"(DN150)	242	8	M3/4-10		16	2	6
8"(DN200)	299	8	M3/4-10		20	2	6
10"(DN250)	362	12	M7/8-9		20	2	6
12"(DN300)	432	12	M7/8-9		20	6	6
14"(DN350)	476	12	M1-8		20	6	6
16"(DN400)	540	16	M1-8		24	10	6

Todos los componentes pueden ser sustituidos con materiales equivalentes o de clase superior.

DAVINCI VALVES LTD, busca constantemente todas las formas de mejorar nuestros productos y servicios relacionados con el sector del agua, el fuego y la industria y, por lo tanto, nos reservamos el derecho de cambiar, sin previo aviso, cualquiera de los datos aquí contenidos. Póngase en contacto con nuestro departamento de ventas técnicas para obtener asesoramiento detallado.

© 2018 DAVINCI VALVES LTD.

"Para profesionales que quieren mas"



DAVINCI
VALVES™