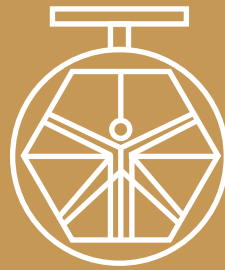


**GRUPO 300  
COMPLEMENTO  
MOD. 330/70**



**DAVINCI  
VALVES™**

# FICHA TECNICA

**WATER Series**

**CARRETE DE DESMONTAJE WCB SOLDADO**

**DAVINCI  
VALVES™**



**QUALITY  
ASSUREMENT**

**DAVINCI  
VALVES™**



**PRODUCT QT  
ASSUREMENT**

**DAVINCI  
VALVES™**



**COMPANY QT  
ASSUREMENT**

[www.davincivalves.com](http://www.davincivalves.com)

18 Dongyu Street, Square One,  
11th Floor 1101, Jinjiang District,  
Chengdu, Sichuan CHINA

10F/Tower A, Billion Center,  
1 Wang Kwong Road, Kowloon Bay  
Kowloon HONG KONG

## CARRETES DE DESMONTAJE Ref.330A / PN 10-16-25

### APLICACIÓN:

Se utilizan junto a las válvulas, en instalaciones donde es necesario el desmontaje ocasional, sin sustituir ninguna tubería.

### ESTANDARES:

Montaje con bridas: EN 1092-1 PN10 / PN16/PN25.

Prueba de presión: EN 12266-1.

Epoxy FBE 250 mic

### CARACTERÍSTICAS GENERALES:

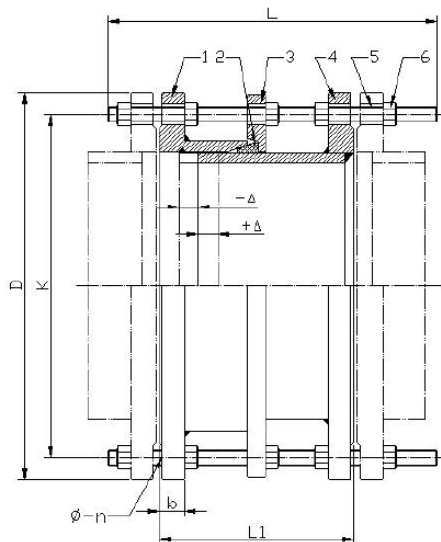
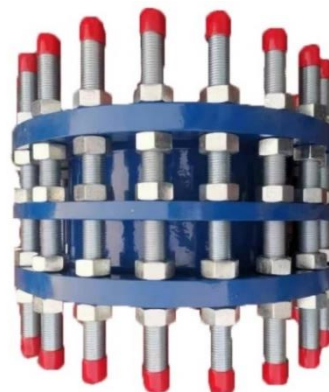
Las juntas de desmontaje son accesorios con bridas que permiten ajustes longitudinales y se pueden bloquear a la longitud requerida con las barras de unión suministradas

Rango desde ND50 hasta ND2000.

### CONDICIONES DE TRABAJO:

Presión máxima de trabajo: 10-16 bar.

Temperatura de trabajo: - 5 ° C - + 100 ° C.



No	PARTE	MATERIAL
1	CUERPO	Q235A
2	JUNTA	NBR
3	RETENEDOR	Q235A
4	BRIDAS	Q235A
5	TIRANTES	CS 8.8
6	TUERCAS	CS 8.8

*Todos los componentes pueden ser sustituidos con materiales equivalentes o de clase superior.*

DAVINCI VALVES LTD, busca constantemente todas las formas de mejorar nuestros productos y servicios relacionados con el sector del agua, el fuego y la industria y, por lo tanto, nos reservamos el derecho de cambiar, sin previo aviso, cualquiera de los datos aquí contenidos. Póngase en contacto con nuestro departamento de ventas técnicas para obtener asesoramiento detallado. © 2018 DAVINCI VALVES LTD. www.davincivalves.com info@davincivalves.com +34 616553797 / +86 17340168233  
18 Dongyu Street, Square One 11th Floor 1101. Distrito de Jinjiang, Chengdu, provincia de Sichuan, China

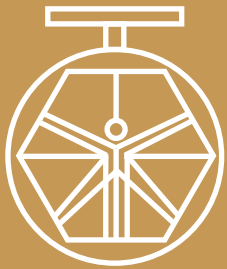
## CARRETES DE DESMONTAJE Ref.330A / PN 10-16-25

### PN10/16

ND	DIA	L	L+	D	D1	n-TH	b	D	D1	n-TH	b		
65	76	200	40	160	130	4-M12	16	185	145	4-M16	20		
80	89			190	150	4-M16	18	200	160	8-M16	22		
100	114			210	170	4-M16	18	220	180	8-M16	24		
125	140			240	200	8-M16	20	250	210	8-M16	26		
150	168			265	225	8-M16	20	285	240	8-M20	26		
200	219			320	280	8-M16	22	340	295	8-M20	28		
250	273			375	335	12M16	24	395	350	12-M20	28		
300	325	220	50	440	395	12-M20	24	445	400	12-M20	28		
350	377			490	445	12-M20	26	505	460	16-M20	30		
400	426			540	495	16-M20	28	565	515	16-M24	32		
450	480			595	550	16-M20	28	615	565	20-M24	32		
500	530			645	600	20-M20	30	670	620	20-M24	34		
600	630			240	50	755	705	20-M24	30	780	725	20-M27	36
700	720					860	810	24-M24	32	895	840	24-M27	40
800	820	350	60	975	920	24-M27	34	1015	950	24-M30	44		
900	920			1075	1020	24-M27	36	1115	1050	28-M30	46		
1000	1020			1175	1120	28-M27	36	1230	1160	28-M33	50		
1200	1220	370	60	1405	1340	32-M30	40	1455	1380	32-M36	56		
1400	1420			1630	1560	36-M33	44	1675	1590	36-M39	62		
1600	1620	380	60	1830	1760	40-M33	48	1915	1820	40-M45	68		
1800	1820			2045	1970	44-M36	50	2115	2020	44-M45	70		
2000	2020	400	60	2265	2180	48-M39	54	2325	2230	48-M45	74		
2200	2220			2475	2390	52-M39	60	2550	2440	52-M52	80		
2400	2420			2685	2600	56-M39	62	2760	2650	56-M52	82		
2600	2620	450	80	2905	2810	60-M45	64	2960	2850	60-M52	88		
2800	2820			3115	3020	64-M45	68	3180	3070	64-M52	94		
3000	3020			3315	3220	68-M45	70	3405	3290	68-M56	100		
3200	3220			3525	3430	72-M45	76						

*Todos los componentes pueden ser sustituidos con materiales equivalentes o de clase superior.*

*"For professionals who wants more"*



DAVINCI  
VALVES™